

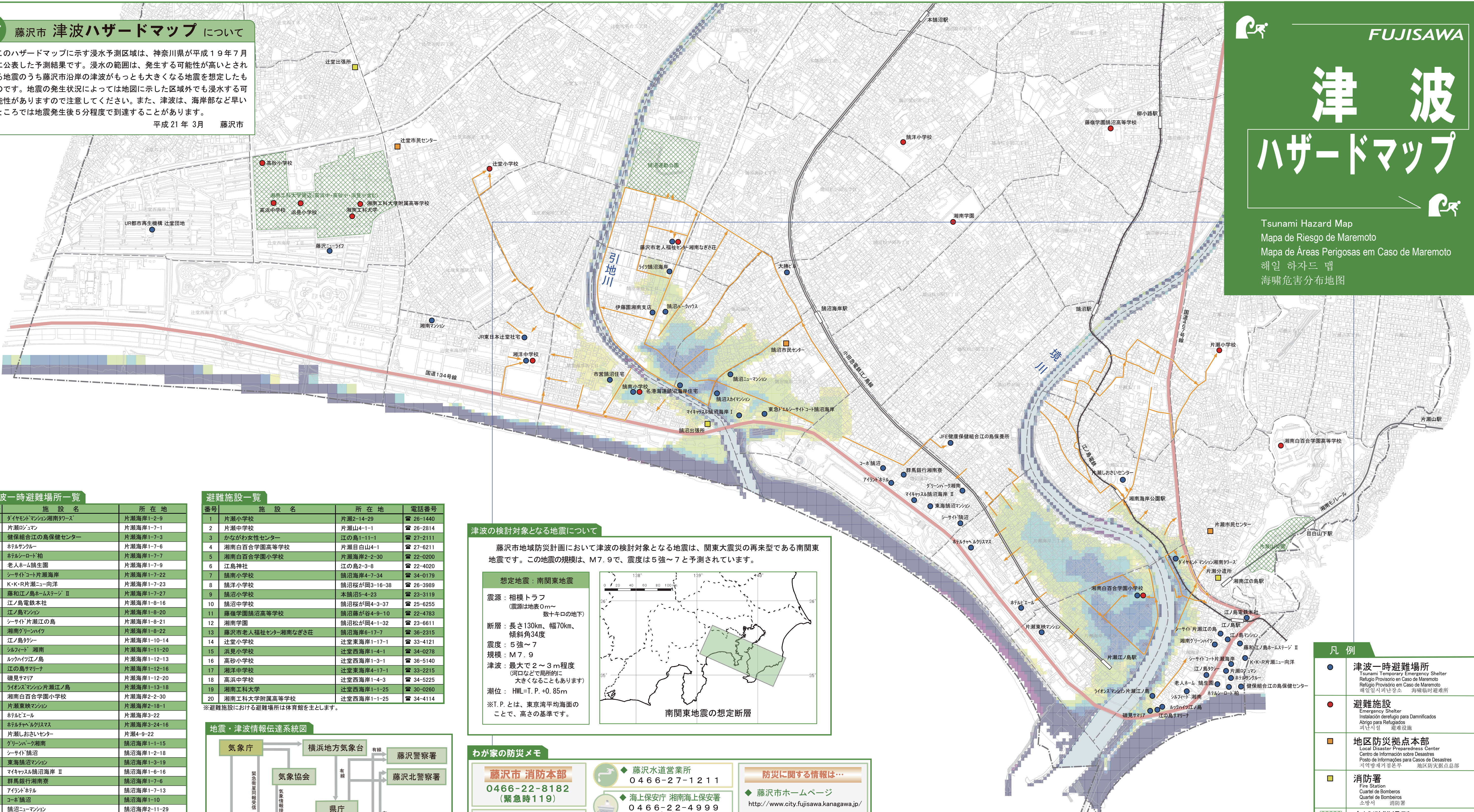
藤沢市 津波ハザードマップ について

このハザードマップに示す浸水予測区域は、神奈川県が平成19年7月に公表した予測結果です。浸水の範囲は、発生する可能性が高いとされる地震のうち藤沢市沿岸の津波がもっとも大きくなる地震を想定したものです。地震の発生状況によっては地図に示した区域外でも浸水する可能性がありますので注意してください。また、津波は、海岸部など早いところでは地震発生後5分程度で到達することがあります。

平成21年3月 藤沢市

FUJISAWA 津波ハザードマップ

Tsunami Hazard Map
 Mapa de Riesgo de Maremoto
 Mapa de Áreas Perigosas em Caso de Maremoto
 해일 하자드 맵
 海啸危害分布地图



津波一時避難場所一覧

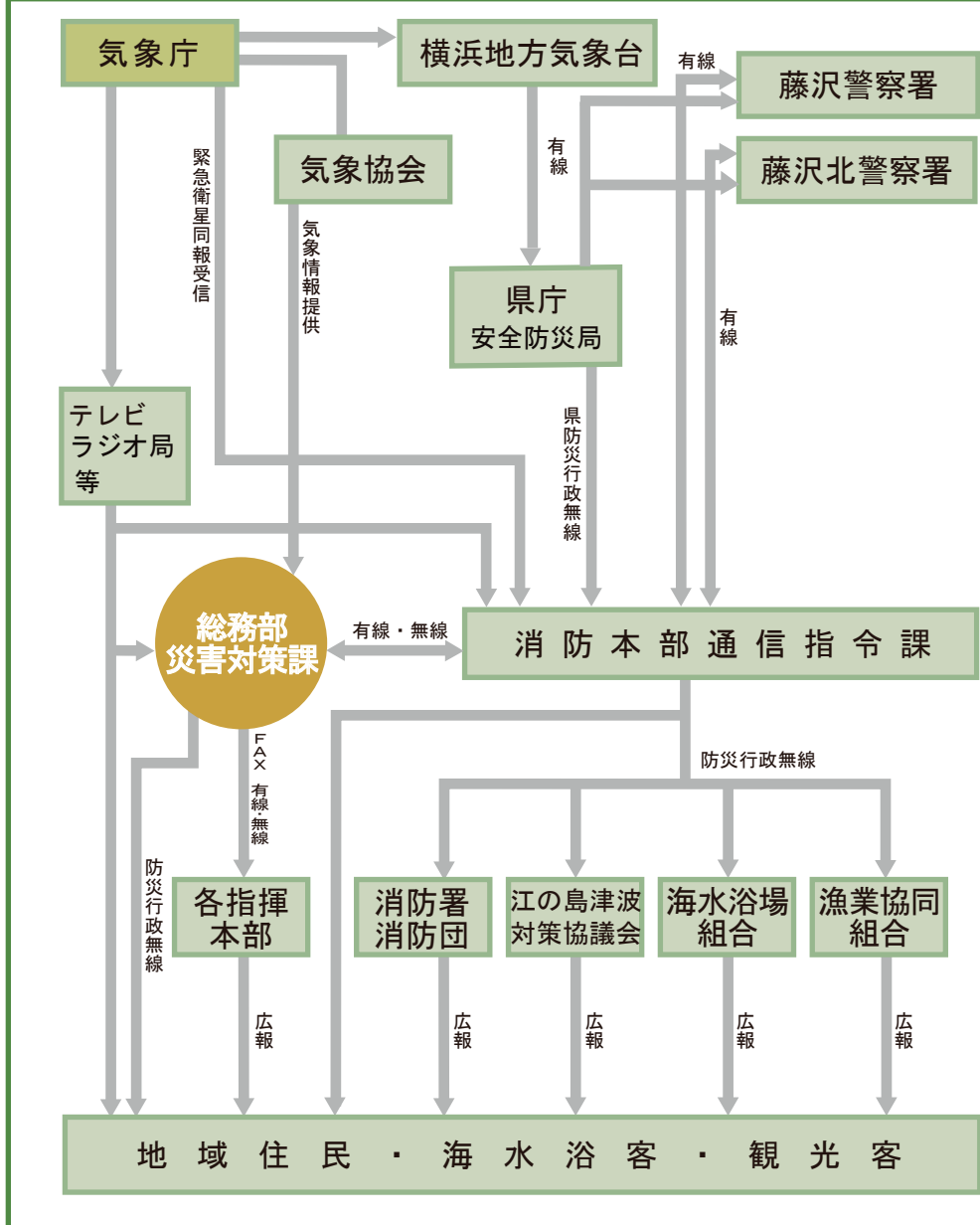
番号	施設名	所在地
1	ダイオモドマンション湘南クラス	片瀬海岸1-2-9
2	片瀬のジュマン	片瀬海岸1-7-1
3	健康組合江の島保健センター	片瀬海岸1-7-3
4	ホテルパル	片瀬海岸1-7-6
5	ホテルロード	片瀬海岸1-7-7
6	老人ホーム 鶴生園	片瀬海岸1-7-9
7	シーサイドコート片瀬海岸	片瀬海岸1-7-22
8	K・K・R片瀬ニュー向洋	片瀬海岸1-7-23
9	藤和江ノ島ホームステージ II	片瀬海岸1-7-27
10	江ノ島電鉄本社	片瀬海岸1-8-16
11	江ノ島マシソン	片瀬海岸1-8-20
12	シーサイド片瀬江の島	片瀬海岸1-8-21
13	湘南グリーンハイフ	片瀬海岸1-8-22
14	江ノ島タウン	片瀬海岸1-10-14
15	シルフィード 湘南	片瀬海岸1-11-20
16	わかひつ江ノ島	片瀬海岸1-12-13
17	江の島サリナ	片瀬海岸1-12-16
18	磯見サリア	片瀬海岸1-12-20
19	ライオンズマンション片瀬江ノ島	片瀬海岸1-13-18
20	湘南白百合学園小学校	片瀬海岸2-2-30
21	片瀬東映マンション	片瀬海岸2-18-1
22	ホテルヒール	片瀬海岸3-2-22
23	ホテルベルクリスタ	片瀬海岸3-24-16
24	片瀬しおさいセンター	片瀬4-9-22
25	グリーンパーク湘南	鶴沼海岸1-1-15
26	シーサイド鶴沼	鶴沼海岸1-2-18
27	東海鶴沼マンション	鶴沼海岸1-3-19
28	マイキャナル鶴沼海岸 II	鶴沼海岸1-6-16
29	群馬銀行湘南寮	鶴沼海岸1-7-6
30	アランドホテル	鶴沼海岸1-7-13
31	コート 鶴沼	鶴沼海岸1-10
32	鶴沼ニューマンション	鶴沼海岸2-11-29
33	東急トエンシーサイドコート鶴沼海岸	鶴沼海岸2-16-5
34	鶴沼スカイマンション	鶴沼海岸2-17-1
35	マイキャナル鶴沼海岸 I	鶴沼海岸2-17-16
36	大勝ビル	鶴沼海岸3-2-22
37	名港海運鶴沼海岸住宅	鶴沼海岸3-17-12
38	鶴沼小学校	鶴沼海岸4-7-34
39	市営鶴沼住宅	鶴沼海岸4-12
40	ライク鶴沼海岸	鶴沼海岸5-3-10
41	伊藤屋湘南支店	鶴沼海岸5-7-13
42	鶴沼パークハウス	鶴沼海岸5-8-23
43	藤沢市老人福祉センター湘南なぎさ荘	鶴沼海岸6-17-7
44	JFE健康保険組合江の島保養所	鶴沼松が岡1-17-4
45	湘南マシソン	辻堂東海岸4-1-7
46	JR東日本辻堂社宅	辻堂東海岸4-15
47	湘洋中学校	辻堂東海岸4-17-1
48	藤沢ニューライフ	辻堂西海岸1-6
49	UR都市再生機構 辻堂団地	辻堂西海岸2-8

避難施設一覧

番号	施設名	所在地	電話番号
1	片瀬小学校	片瀬2-14-29	☎ 26-1440
2	片瀬中学校	片瀬山4-1-1	☎ 26-2814
3	かながわ女性センター	江の島1-11-1	☎ 27-2111
4	湘南白百合学園高等学校	片瀬白山4-1	☎ 27-6211
5	湘南白百合学園小学校	片瀬海岸2-2-30	☎ 22-0200
6	江島神社	江の島2-3-8	☎ 22-4020
7	鶴沼小学校	鶴沼海岸4-7-34	☎ 34-0179
8	鶴沼中学校	鶴沼松が岡3-16-38	☎ 26-3989
9	鶴沼小学校	本鶴沼5-4-23	☎ 23-3119
10	鶴沼中学校	鶴沼松が岡4-3-37	☎ 25-6255
11	藤沼学園鶴沼高等学校	鶴沼松が岡4-9-10	☎ 22-4783
12	湘南学園	鶴沼松が岡4-1-32	☎ 23-6611
13	藤沢市老人福祉センター湘南なぎさ荘	鶴沼海岸6-17-7	☎ 36-2315
14	辻堂小学校	辻堂東海岸1-17-1	☎ 33-4121
15	浜見小学校	辻堂東海岸1-4-1	☎ 34-0278
16	高砂小学校	辻堂西海岸1-3-1	☎ 36-5140
17	湘洋中学校	辻堂東海岸4-17-1	☎ 33-2215
18	高浜中学校	辻堂東海岸1-4-3	☎ 34-5225
19	湘南工科大学	辻堂西海岸1-1-25	☎ 30-0260
20	湘南工科大学附属高等学校	辻堂西海岸1-1-25	☎ 34-4114

※避難施設における避難場所は体育館を主とします。

地震・津波情報伝達系統図



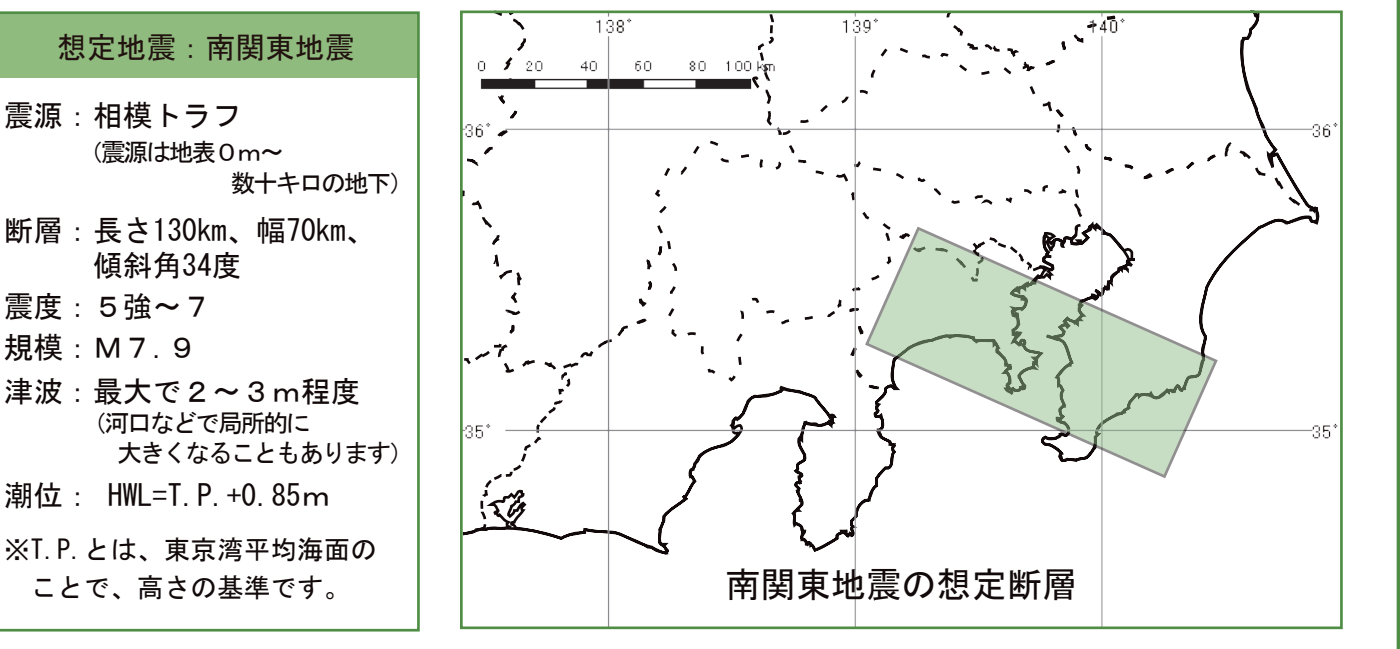
地区防災拠点本部一覧

番号	施設名	所在地	電話番号
1	片瀬市民センター	片瀬3-9-6	☎ 27-2711
2	鶴沼市民センター	鶴沼海岸2-10-34	☎ 33-2001
3	辻堂市民センター	辻堂東海岸1-1-41	☎ 34-8661

(発行) 藤沢市総務部災害対策課
 この地図は、藤沢市縮尺2,500分の1地形図(平成18年3月作成)を使用して作成しました。

津波の検討対象となる地震について

藤沢市地域防災計画において津波の検討対象となる地震は、関東大震災の再来型である南関東地震です。この地震の規模は、M7.9で、震度は5強～7と予測されています。



わが家の防災メモ

藤沢市 消防本部
0466-22-8182 (緊急時119)

藤沢警察署
0466-24-0110 (緊急時110)

藤沢北警察署
0466-45-0110 (緊急時110)

藤沢市役所
0466-25-1111 (代表)
0466-25-1114 (土・日・祝・夜間)

◆ 藤沢水道営業所
0466-27-1211

◆ 海上保安庁 湘南海上保安署
0466-22-4999 (緊急時118)

◆ 藤沢市防災行政無線
0180-994-144

◆ 東京電力
0120-99-5776

◆ 東京ガス
0466-26-0111
045-945-1160 (ガス漏れ専用)

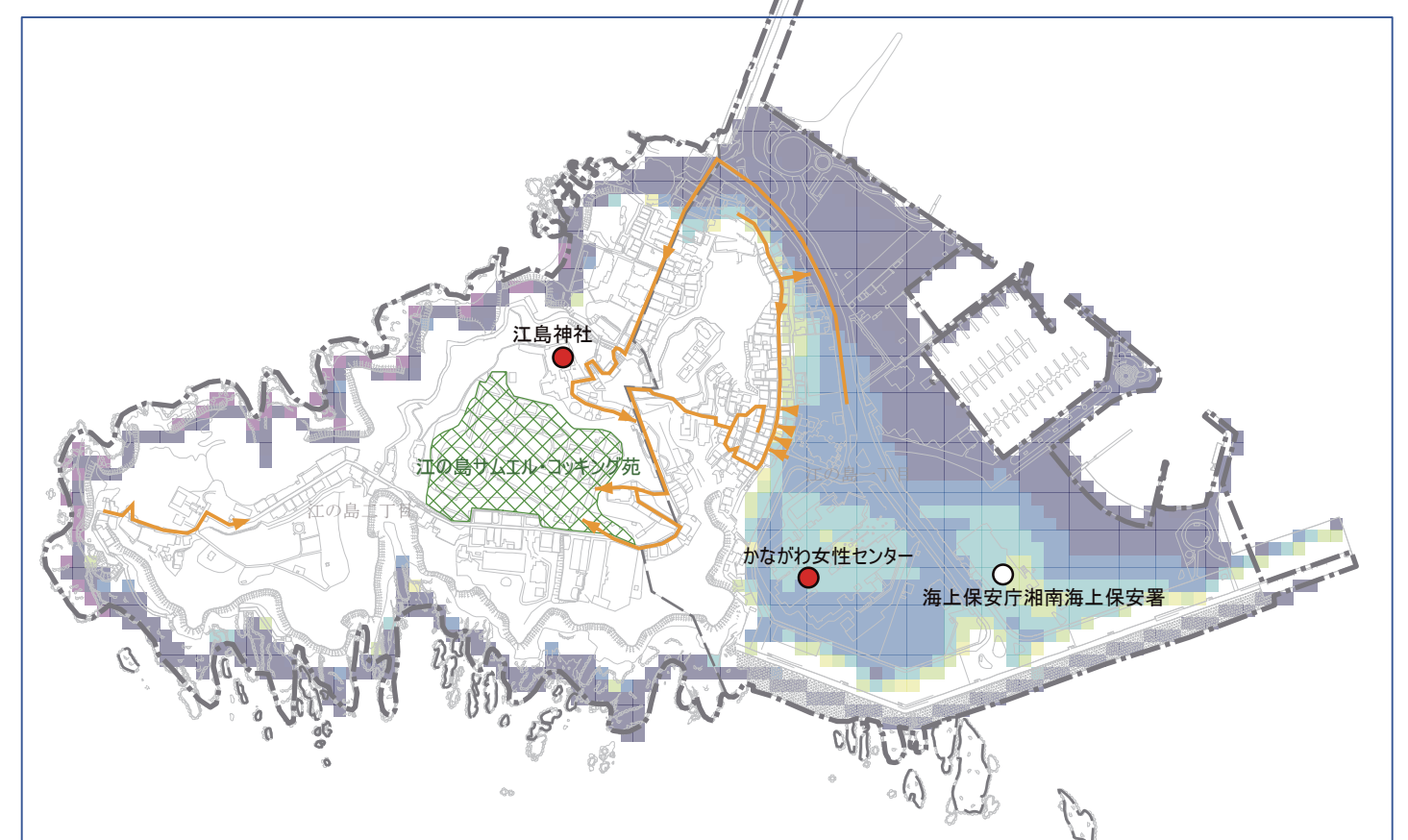
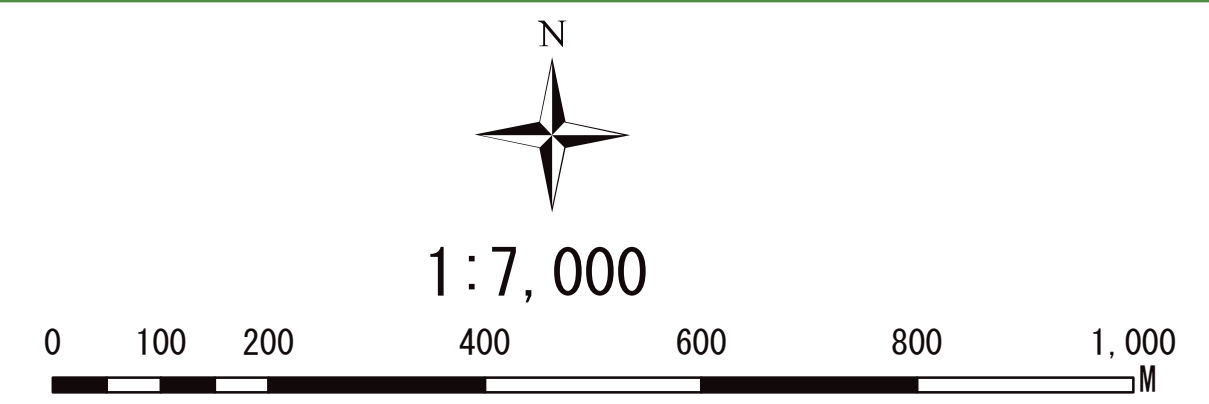
◆ NTT災害伝言ダイヤル
171

防災に関する情報は…

◆ 藤沢市ホームページ
http://www.city.fujisawa.kanagawa.jp/

◆ 藤沢市気象情報
http://h1.jwa.or.jp/city_fujisawa/

◆ ぶちネット
ふじさわ



- ### 凡例
- 津波一時避難場所
Tsunami Temporary Emergency Shelter
 - 避難施設
Emergency Shelter
 - 地区防災拠点本部
Local Disaster Preparedness Center
 - 消防署
Fire Station
 - 広域避難場所
Evacuation Area
 - 町丁目界
City Neighborhood Boundaries
 - 避難経路
Evacuation Route
 - 浸水深
Flood Depth
- 5.00m以上の区域
 2.00m～5.00m未満の区域
 1.20m～2.00m未満の区域
 0.80m～1.20m未満の区域
 0.15m～0.80m未満の区域
 0.15m未満の区域